

AC-Inrush Current Limiter



1 Phase - IP20

DIN-Rail AC-Inrush Current Limiter for Inductive and Capacitive Loads

Specification

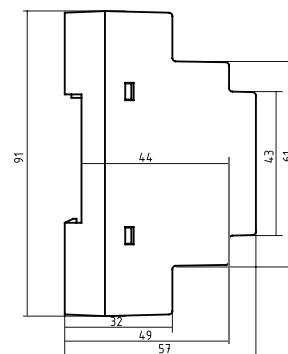
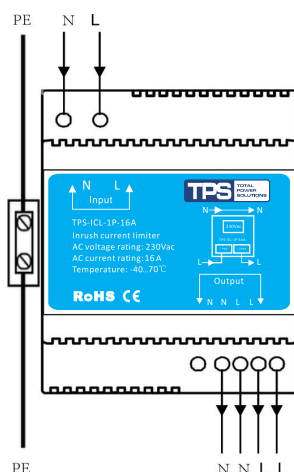
Input:	207 - 253 VAC, 50Hz
Limiting Time / Peak:	45 A for 100 - 500 ms
Repeat Interval:	1000 ms
Connecting Wire Size:	AWG 20 - 12 (0.5 - 4 mm ²)
Operation Environment:	40°C - 70°C
Cooling:	Convection
Safety:	EN60950-1, EN61000-6-2,3, CE, RoHS
MTBF:	300.000/h
Storage Temperature:	-40°C - 85°C
Case Material:	Plastic Material UL V0 (UL compliant)

Special Features

- 12 A, 16 A, 25 A
- DIN-Rail
- Screw Terminals AWG20 - 12 (0.5 - 4 mm²)
- Integrated Bypass Relais, no simple NTC-Solution
- Limiting Peak current: 45 A for 100 - 500 ms

Key Applications

- Inductive and Capacitive Loads
- Isolating Transformers
- Reduction of Cabling Sections possible
- Protects against unintended release of Fuse
- Allows smaller and faster Circuit Breaker



Order Informations

Article No.	Model Name	AC rated Current (A)	Input	IP
901000900-42250	TPS-ICL-1P-12A	12	230 VAC	20
901000901-42251	TPS-ICL-1P-16A	16	230 VAC	20
901000902-42252	TPS-ICL-1P-25A	25	230 VAC	20

Handling

ATTENTION: Before Installation, please switch off the External AC Isolator (Fuse)!
Only work with an Isolated Screw Driver!
All IP20 products: Mounting at DIN RAIL TS 35/7.5 or TS 35/15 vertical



Dieses elektronische Gerät darf am Ende seiner Lebensdauer nicht im Hausmüll entsorgt werden. Zur Rückgabe stehen in Ihrer Nähe kostenfreie Sammelstellen für Elektroaltgeräte sowie ggf. weitere Annahmestellen für die Wiederverwendung der Geräte zur Verfügung. Entsprechende Adressen erhalten Sie von Ihrer Stadt- bzw. Kommunalverwaltung. Sollte das alte Elektro- bzw. Elektronikgerät personenbezogene Daten enthalten, sind Sie selbst für die Löschung dieser Ihrer Daten verantwortlich, bevor sie es zurück geben. Weitere nützliche Informationen finden sie auf: www.elektrogesetz.de

This electronic device must not be disposed of in the household waste at the end of its service life. For your return, there are free collection points for electrical appliances and, if necessary, additional points of acceptance for the reuse of the devices in your area. The addresses can be obtained from your city or communal administration. If the old electrical or electronic device contains personal data, you are responsible for deleting it before you return it. Further information: www.elektrogesetz.de